

LLAR I PAPALLONES I CARGOLLS

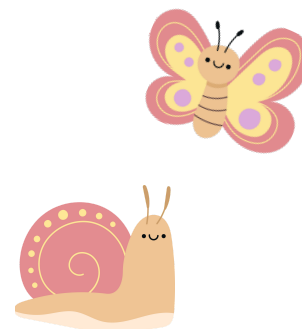
HORARI

- Els primers dies es podrà fer una entrada esglaonada.
- El curs escolar a la Llar comença el 4 de setembre i s'acaba el 19 de juliol, ambdós inclosos.
- Horari ample i flexible: de 7h del matí a 19h de la tarda, cada família pot adaptar els horaris a les seves necessitats.
- Esmorzar: de 7h a 8'30h pels infants que facin acollida. A l'aula pels que **No** es quedin a dinar podran portar un petit refrigeri.
- Menjador: de 12h a 15h (dinar i migdiada).
- Berenar: a les 16h. pels infants de menjador. A les 17h. pels que facin permanències.

No s'entregarà cap infant a una persona **no habitual** si prèviament no es comunica a l'escola.

CAL PORTAR

- ampolleta d'aigua*
- xumet amb cadena*
- muda completa
- 1 caixa de mocadors de paper
- 1 paquet de tovalloletes humides
- 1 paquet de bolquers
- crema protectora pel culet
- bossa petita* i gran, de l'escola
- bata de l'escola, de venda a la web
- xandall de l'escola, de venda a la web



Cal portar tota la roba **marcada amb nom i cognoms**.

Les jaquetes i la tovallola també han de portar **una veta** per poder-les penjar.

Es recomana que els infants portin roba còmode (peto o cinturó, no).

MENJADOR

Els infants que es queden a dinar a l'escola, cal que portin:

- pitet*
- El dinar, si es porta de casa: dins d'un recipient tancat que no sigui de vidre.
- El berenar: si es fa horari de tarda i s'ha portat el dinar de casa.

Per els infants amb servei de càtering i que es queden a la tarda, també se'ls ofereix berenar saludable (fruita).

Els infants que es queden a menjador esporàdicament, cal que portin el tiquet corresponent, de venda a secretaria.

***Aquest material tornarà a casa cada dia.**



LLAR D'INFANTS

CURS 2023-24



SALUT

- Quan un infant ve a l'escola amb una malaltia contagiosa exposa als altres al perill de contagi, per això és important que no assisteixi a classe, almenys les 24h. següents d'haver-la detectat.
- En el cas de detectar febre ($37'5^{\circ}$), malestar o qualsevol tipus d'afecció en un infant, s'avisarà ràpidament a la família perquè el vinguin a buscar i així poder iniciar el tractament pertinent.
- Medicaments: en el cas que s'hagi d'administrar un medicament dins l'horari escolar, caldrà portar el justificant del pediatre amb la dosi i l'hora i una autorització signada pels pares (podeu trobar un model a la pàgina web de l'escola).

En totes les malalties que cursen amb febre, a més a més de les recomanacions específiques per a cadascuna d'elles, cal que l'infant estigui 24h sense febre abans de tornar a l'escola.

RECORDEU: si la febre es detecta dins l'horari escolar, l'endemà l'alumne no podrà assistir a classe.

NOTES

- Com a mesura higiènica no es podrà entrar dins l'aula.
- Aniversaris: degut que cada vegada ens trobem més casos d'intoleràncies i al·lèrgies alimentàries l'escola ha valorat NO portar res per als companys.
- L'escola no es fa càrrec dels cotxets deixats dins del recinte escolar.
- Dins del recinte escolar no es permet fumar ni entrar amb animals.
- El calendari escolar i el menú del menjador els trobareu a la pàg. web de l'escola.
- Al calendari escolar, els dies destacats en taronja, l'horari serà de matí (7/9 a 13h). **No hi haurà servei de menjador.**

RECORDEU: el divendres 01 de setembre d' 11h a 13h, la Llar estarà oberta perquè pogueu venir a deixar el material.




LLAR D'INFANTS




CURS 2023-24




RELACIÓ FAMÍLIA-ESCOLA

- Enviem informació de les activitats per  WhatsApp:
grup de difusió (cal grabar-lo a contactes)
619 592 672

També rebreu informació per:

- correu electrònic
- pàgina web de l'escola
- xarxes socials:
 -  col.legi monalco
 -  @colmonalco
 -  @colmonalco

COM FER UNA COMPRA

- Per la pàg. web de l'escola
 www.monalco.cat

TIQUETS

- Permanència menjador (de 13h a 15h.)
 - Permanència menjador i servei de càtering (de 13h fins a 15h.)
 - Tiquet de tarda