

# INFORMACIONS I5



→ Comencem el curs el dimecres 6 de setembre.

HORARI: Matí entrada de 8'50h a 9'05h / sortida de 12'45h a 13:00h  
Tarda entrada de 14'50h a 15'05h / sortida de 16'45h a 17:00h

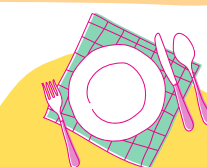
→ L'accés a l'escola pels nens i les nenes de I5 és l'Avinguda Barcelona, número 31.

→ A les sortides no es lliurarà el nen/a a cap persona desconeguda per la mestra, sense avisar prèviament; en el cas que l'hagi de recollir un menor, caldrà una autorització signada per la família.

→ Per a una bona organització de les entrades i sortides de l'escola, és important respectar l'horari.

→ Els dilluns i els divendres a la tarda, la sortida es farà a la classe.

## SERVEIS DE L'ESCOLA



### Menjador

El servei de menjador comença el 6 de setembre.

### Espai d'acollida

de 8:00h a 9:00h

Entrada carrer Capellades, 2



### Permanències

de 17:00h a 19:00h



### Autobús escolar

## INFORMACIONS IS

## CAL PORTAR

La bata de l'escola amb botons  
(Menjador: 2 bates)

La motxilla de l'escola

Una carmanyola  
amb l'esmorzar i un tovalló

Una ampolla d'aigua petita

**TOT**  
HA D'ANAR MARCAT AMB  
EL NOM I  
EL COGNOM

El xandall de l'escola (d'Infantil)  
per fer psicomotricitat i  
per les activitats i sortides fora de l'escola.

**PER DEIXAR  
A LA CLASSE**

Una capsa de mocadors de paper  
i un paquet gran de  
tovalloletes humides

\*Els infants que es queden al menjador  
necessitaran 2 capses i 2 paquets

## INFORMACIONS 15



La bata, el xandall i la resta de complements esportius es poden adquirir a la botiga on-line de la pàgina web de l'escola.



Per a la classe de psicomotricitat, és important portar el xandall de l'escola complet i **vambes amb "velcro"**.



Per a les sortides pel barri, excursions i colònies, caldrà portar sempre el xandall i la gorra de l'escola.



L'esmorzar del vostre fill/a a l'escola ha de ser com un entreteniment per arribar a l'hora de dinar, ja que entenem que el vostre fill/a ja esmorza a casa. Així doncs, no li poseu excessiu menjar. Cal que porteu cullera o forquilla, si és necessari (amb el nom).

- El dimecres és "El dia de la fruita"; cal portar-la pelada i tallada dins la carmanyola.



Continuem en el programa de **Salut Integral** que recomana que no es faci un ús excessiu de sucres envasats ni de brixeria industrial. Des de l'escola es proposa una alimentació i una activitat física adequades per adquirir uns hàbits saludables.

Com **Escola Verda** que som,  
**es demana**  
no utilitzar paper d'alumini  
per embolicar l'esmorzar.



A l'escola celebrem els aniversaris amb la tradicional corona i cançó.

## EDUCACIÓ PER A LA SALUT

Quan un nen/a assisteix a l'escola amb una malaltia contagiosa exposa els altres infants al perill de contagi, per això és important que no assisteixi a classe.



Generalitat de Catalunya  
Departament de Salut

**En totes les malalties que cursen amb febre, a més de les recomanacions específiques per a cadascuna d'elles, cal que el nen/a hagi estat 24 h sense febre abans de tornar a l'escola.**

En el cas de detectar febre (37'5°), malestar o qualsevol altre tipus d'afecció (faringitis, tos persistent, diarrea, llagues a la boca, herpes, erupcions, conjuntivitis, paràsits al cap, fongs, vòmits, parasitosis intestinal...) en un infant a l'escola, s'avisarà ràpidament la família perquè el vinguin a buscar per tal d'iniciar el tractament pertinent.

**MEDICAMENTS:** En el cas que el nen/a hagi de prendre un medicament dins de l'horari escolar, haurà de portar: el justificant del pediatre amb la dosi, l'hora anotada a l'envàs i una autorització signada pels pares.

**NO REDUIR**

**LA TEMPERATURA  
AMB ANTITÈRMICS  
PER VENIR A L'ESCOLA**

## RELACIÓ FAMÍLIA-ESCOLA

### Tutoria

**DIVENDRES DE 12h a 13h**  
visita concertada prèviament  
(presencial, per telèfon o telemàtica)

### Informes

- Adaptació (desembre)
- Procés d'evolució (juny)

### Informació

689 46 42 41



(Cal gravar-lo a contactes  
per poder visualitzar  
els missatges)

[www.monalco.cat](http://www.monalco.cat)



Cabirols: [lalcoberro@monalco.cat](mailto:lalcoberro@monalco.cat)

Daines: [eduran@monalco.cat](mailto:eduran@monalco.cat)



xarxes socials

